

HYTEC[®]
BAUMASCHINEN GMBH

F18 PRO

HYDRAULISCHER BAGGER

Effizienz regiert die Zukunft



Hytec Baumaschinen GmbH

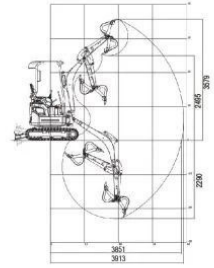
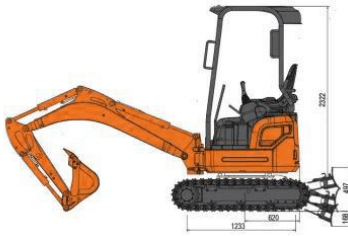
Wölzower Weg 27, 19243 Wittenburg

+49 (0) 4171 66 911 00

info@hytec-baumaschinen.de

www.hytec-baumaschinen.de

BETRIEBSGEWICHT:	1750 kg
MOTORLEISTUNG:	9,8 kW
SCHAUFELVOLUMEN:	0,04m ³
FAHRGESCHWINDIGKEIT:	2,0/3,6km/h



TECHNISCHE DATEN

Eigenschaft		Daten
Basis	Betriebsgewicht	1750 kg
	Auslegerlänge	1830 mm
	Armlänge	950 mm
	Schaufelvolumen	0,04m ³
	Höchstgeschwindigkeit	2,0/3,6 km/h
	Drehgeschwindigkeit	8,5 U/min
	Steigfähigkeit	35°(70%)
	Bodendruck	25 kPa
Motor	Traktionskraft	15,6 kN
	Ausführung	D782
	Leistung	9,8 kW/2300 U/min
	Maximaler Drehmoment	44,5/1800 N.m/rpm
	Hubraum	0,778 L
Hydraulik	Tank	13 L
	Maximaler Durchfluss	7,2x2+4 5 L/min
	Maximaler Druck	21,6 MPa
	Maximaler Steuerdruck	3,9 Mpa
	Maximale Grabkraft Arm	8,8 kN(ISO)
	Maximale Grabkraft Schaufel	15,2 kN(ISO)
Laufwerk	Hydrauliköltank	18 L
	Breite Laufwerk / Kette	230 mm
	Kettenplatten	0 (pro Seite)
Elektrik	Trägerrollen	3 (pro Seite)
	Betriebsspannung	12V
	Batterie	12 V, 45 Ah

PRODUKTMERKMALE

Kubota Motor nach EU Stufe V (EURO 5).
Mehrpumpen-Hydrauliksystem mit Konfluenzkanal und Ausleger-Prioritätsventil.
Ausleger ist demontierbar.
Ausgestattet mit Leitung für Abbruchhammer und Reserve-Ersatzventil.
Abnehmbare Überdachung, flexibel für verschiedene Einsatzgebiete.
Verstellbare Arbeitsbreite für mehr Stabilität und verschiedene Durchfahrtsbreiten.
Ausgestattet mit Lehnhoff-Schnellwechsel MS01

OPTIONALES ZUBEHÖR

MS01 Schnellwechsler
Tiefenlöffel
Grabenräumlöffel
Hydraulikhammer

Das folgende Leerzeichen kann für Notizen oder Kommentare verwendet werden.

Spezifikationen und Design können ohne vorherige Ankündigung geändert werden.
Die abgebildeten Maschinen enthalten möglicherweise kein optionales Zubehör.